

Montageanleitung

H0 Güterschuppen

Mounting instruction

H0 Freight shed

DE

Bitte legen Sie die Einzelteile nach Buchstabengruppen zusammen und beginnen Sie dann entsprechend der Zeichnungen mit dem Zusammenbau.

EN

Arrange the individual parts by letter groups, and then begin assembling in accordance with the drawings.

1. Inhalt 1
2. Montage 2

1. Contents 1
2. Mounting 2

1. Inhalt/Contents

Spr.-Nr.	Teile-Nr.	Stück	Spr.-Nr.	Teile-Nr.	Stück
55724	55720	2	55745	55740	2
	55721	4		55741	2
	55722	2		55742	2
	55723	2		55743	2
	55757	2		55744	2
				55781	2
55729	55725	4	55749	55746	1
	55726	4		55747	1
	55727	2		55748	1
	55728	1			
55739	55730	1	55756	55750	1
	55731	2		55751	1
	55732	1		55752	3
	55733	1		55753	2
	55734	1		55754	3
	55735	1		55755	2
	55736	1			
	55737	1			
	55738	1			

DE

Wir verwenden den recyclefähigen Kunststoff Polystyrol.

Wir gratulieren Ihnen zum Erwerb dieses hochwertigen Vollmer-Bausatzes. Die hohe Passgenauigkeit unserer Bausätze wird Ihnen viel Freude bereiten.

Diverse Kleber für die Bausätze finden Sie im Vollmer Sortiment.

Änderungen vorbehalten.

Keine Haftung für Druckfehler und Irrtümer.

EN

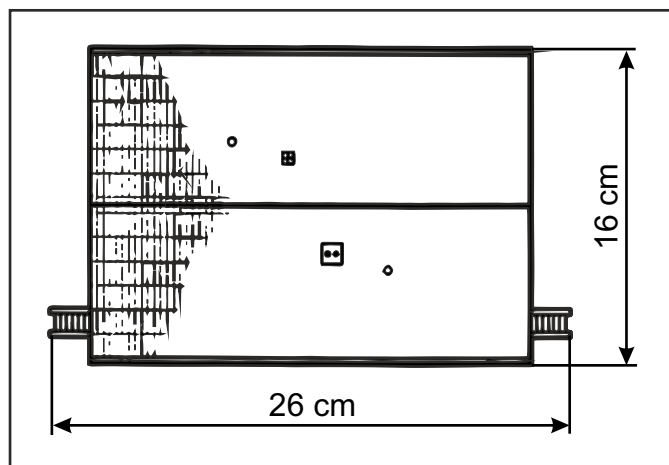
We use recyclable polystyrene.

Congratulations on your purchase of this Vollmer product. Our high quality kits will bring you much joy.

You will find various glues for the kits in the Vollmer product range.

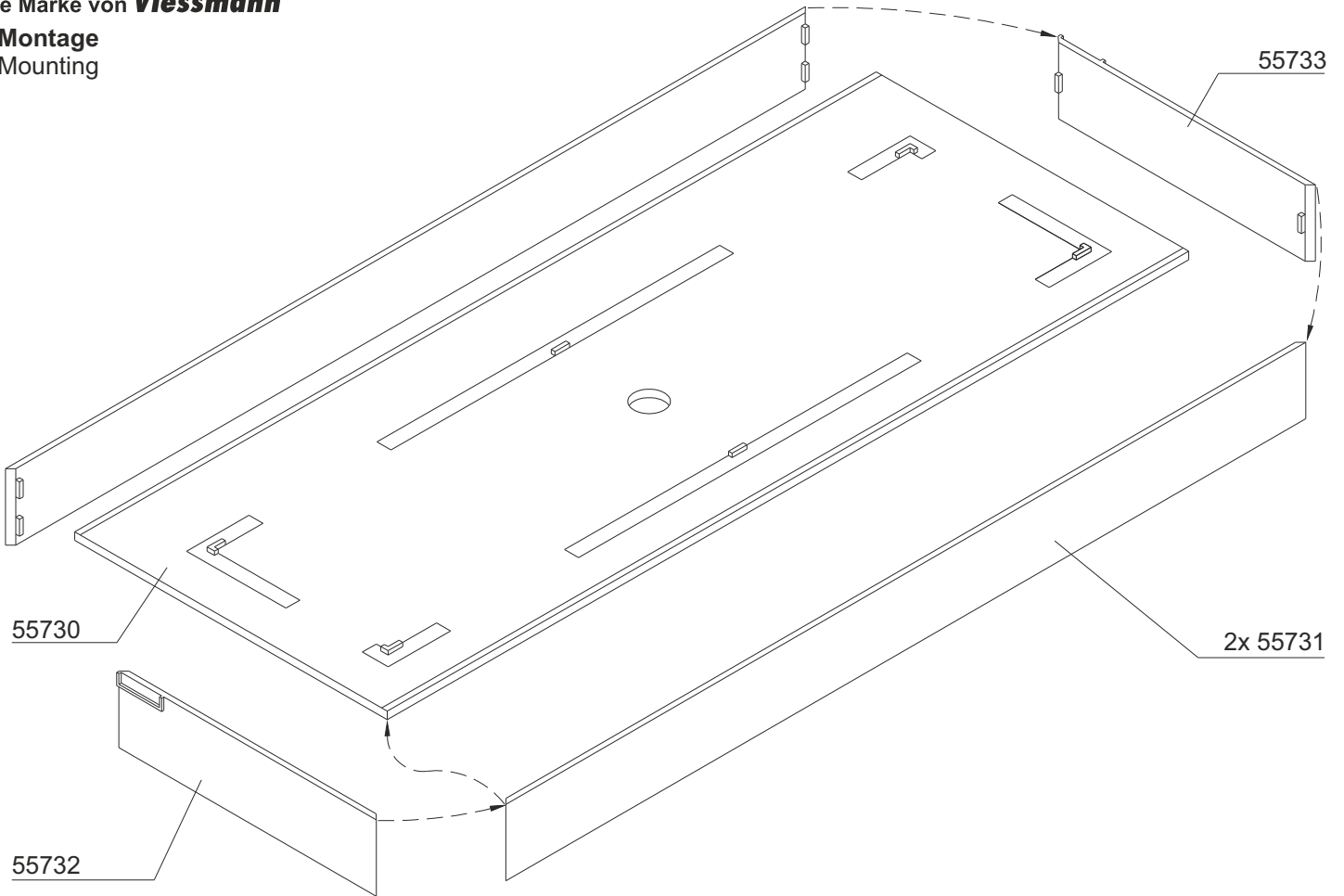
Subject to change without prior notice.

No liability for mistakes and printing errors.



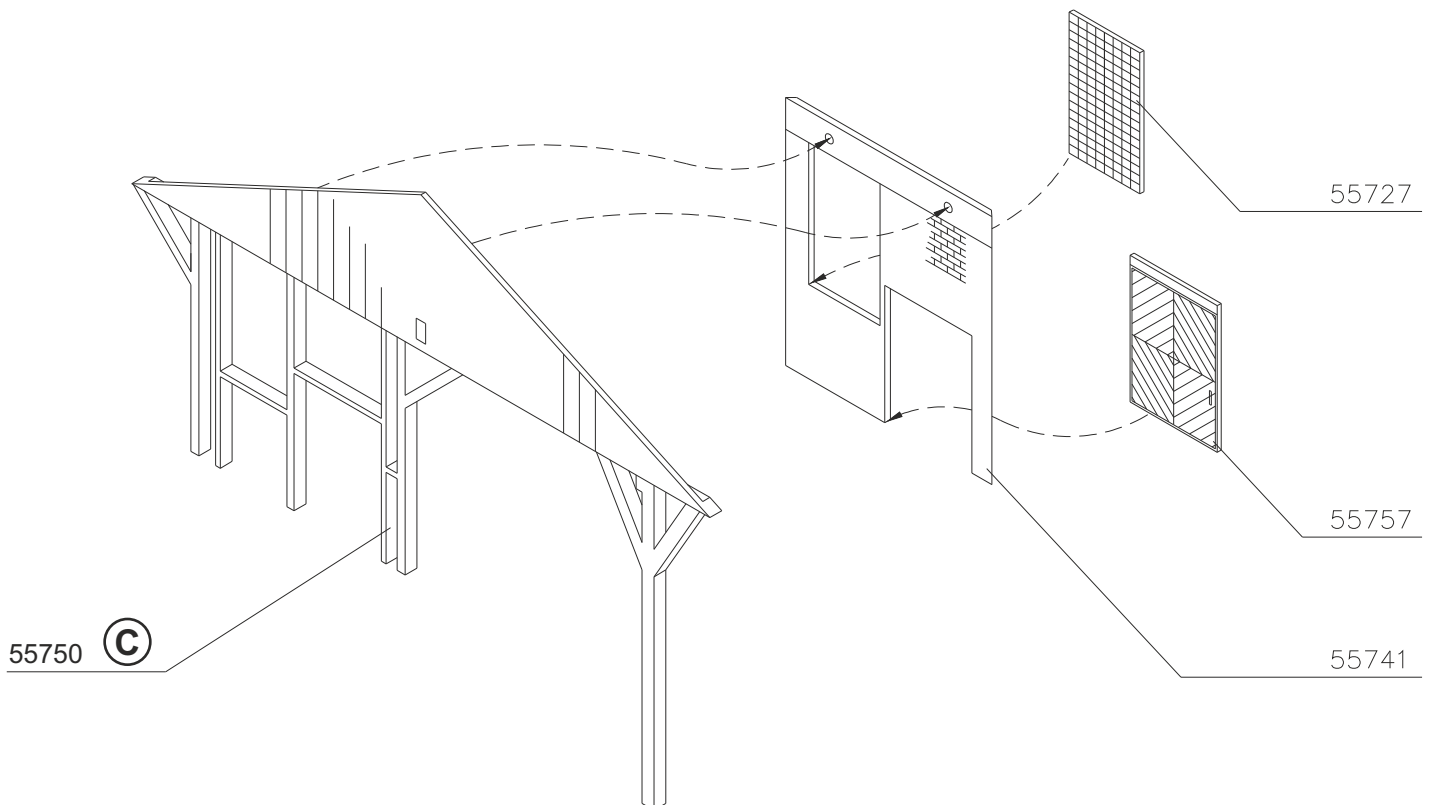
2. Montage Mounting

(A)



(B)

Zuerst Fachwerk von vorne montieren.
Mount the truss from the front first.



Zuerst Fachwerk von vorne montieren.
Mount the truss from the front first.

©

2x 55726

2x 55721

2x 55725

55740

55747 ©

©

Zuerst Fachwerk von vorne montieren.
Mount the truss from the front first.

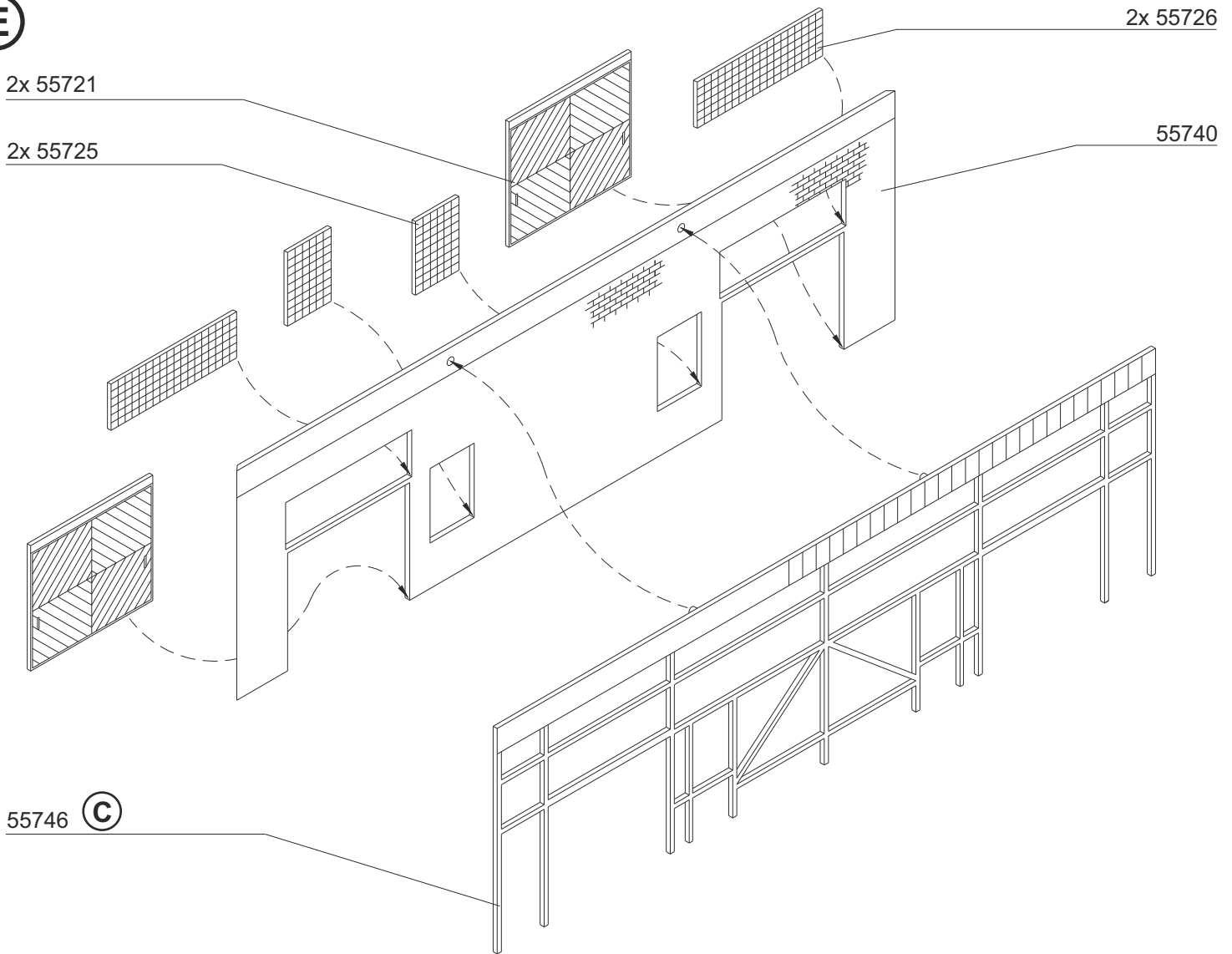
55727

55727

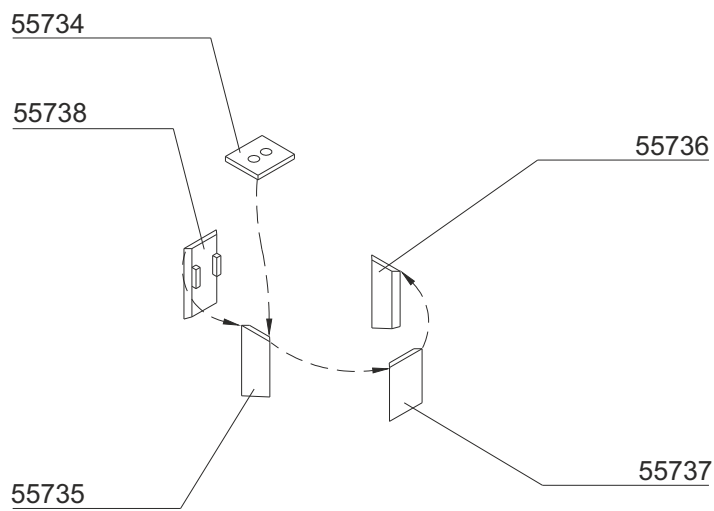
55751 ©

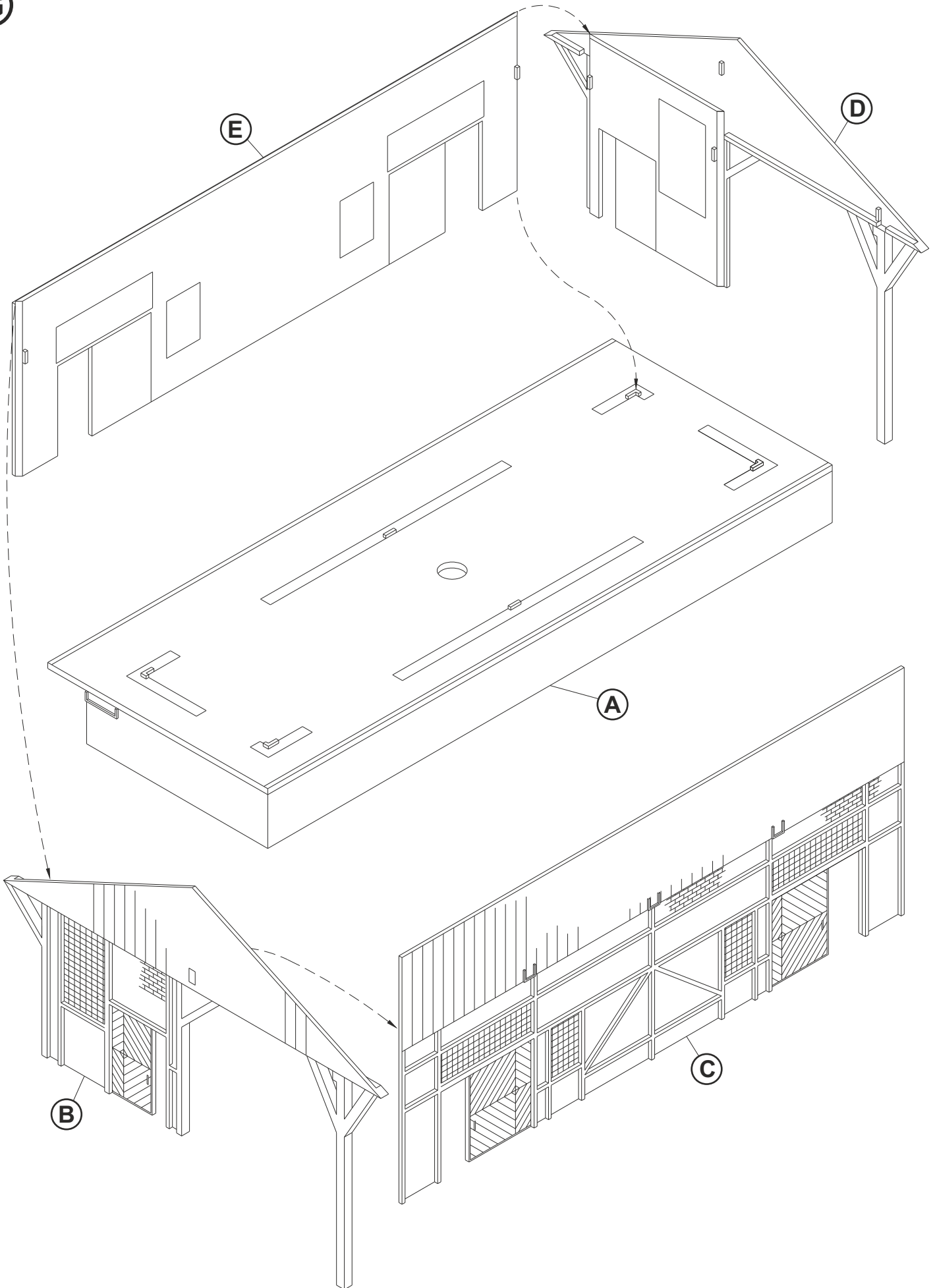
55741

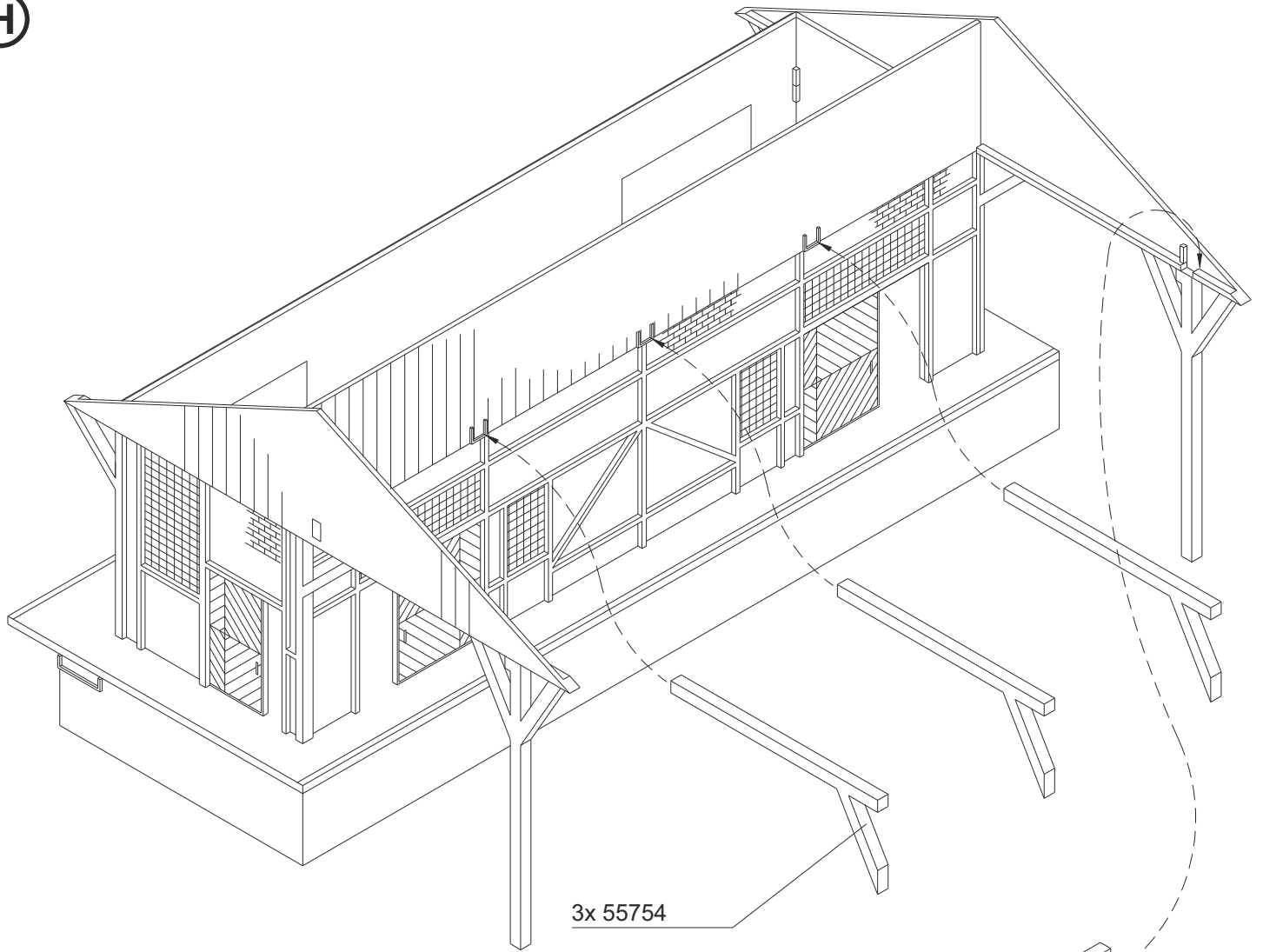
E



F







3x 55754

55748

